

SOUŘADNICOVÝ SYSTÉM : S-JTSK
VÝŠKOVÝ SYSTÉM : Bpv

INVESTOR :

Správa a údržba silnic Jihomoravského kraje, p.o.

Ořechovská 541/35
619 00 Brno

oblast SEVER
Komenského 1685/2
678 01 Blansko



VEDOUcí PROJEKTANT	Ing. Martin ŘEHULKA	
ZODPOVĚDNÝ PROJEKTANT	Ing. Tomáš NAVRÁTIL	
VYPRACOVAL	Ing. Tomáš NAVRÁTIL	
KONTROLOVAL	Ing. Jiří ŠRUBAŘ	



KRAJ	Jihomoravský	KATASTRÁLNÍ ÚZEMÍ	Olomučany
------	--------------	-------------------	-----------

NÁZEV AKCE	Mosty přes trať Brno-ČT 379-024 a 379-025
NÁZEV OBJEKTU	SO 182 - Dopravně inženýrská opatření

NÁZEV PŘÍLOHY	DOPRAVNĚ INŽENÝRSKÁ OPATŘENÍ
---------------	------------------------------

DATUM	5/2021
FORMÁT	A4
MĚŘÍTKO	1:5 000, 1:500, 1:50
ÚČEL	PDPS
ČÍS. ZAKÁZKY	21044
ARCHIVNÍ ČÍS.	04_DIO.docx/dwg
ČÍS. SOUPRAVY	PŘÍLOHA
	4

DOKUMENTACE
PDPS

Mosty přes trať Brno-ČT 379-024 a 379-025

SO 182 - Dopravně inženýrská opatření TECHNICKÁ ZPRÁVA

1 IDENTIFIKAČNÍ ÚDAJE MOSTU

Stavba:	Mosty přes trať Brno-ČT 379-024 a 379-025
Objekt:	SO 182 - Dopravně inženýrská opatření
Staničení silnice:	km 36,973 (ev.č. 379-024); km 37,043 (ev.č. 379-025)
Staničení dráha:	tkm 37,113
Objednatel dokumentace:	Správa silnic Jihomoravského kraje, p.o. oblast Sever Komenského 1685/2 678 01 Blansko
Zhotovitel dokumentace:	Projekční kancelář PRIS spol. s r.o. Osová 20 625 00 Brno vedoucí projektant - Ing. Martin Řehulka zodp. projektant - Ing. Tomáš Navrátil
Okres:	Blansko
Kraj:	Jihomoravský
Katastrální území:	Olomučany
Místo stavby:	V extravilánu v údolí řeky Svitavy v místě křížení silnice II/379 a železniční trati Brno - Česká Třebová. Mosty se nachází v těsné blízkosti portálů Blanenských tunelů č. 8/1 a 8/2.
Souřadný systém:	S-JTSK, B.p.v.

2 ZÁKLADNÍ ÚDAJE O STAVBĚ

Předmětem dokumentace je návrh stavební údržby mostů ev.č. 379-024 a 379-025 během plánované výluky na přemostované železniční trati.

Rozsah plánované stavební údržby:

Most ev.č. 379-024 - zajištění úložných prahů vnitřních členěných podpěr obetonováním stávajících stěnových pilířů, provedení sanace úložného prahu podpěr, výměna zábrany proti dotyku nad železniční tratí na obou stranách mostu.

Most ev.č. 379-025 - sanace betonových povrchů opěr a navazujících svahových křídel provedení nátěru proti výfukovým plynům na podhledu nosné konstrukce, výměna zábrany nad železniční proti dotyku tratí na obou stranách mostu.

Dokumentace se dále zabývá usměrněním dopravy na silnici II/379 během výše zmíněné stavební údržby mostů, což je předmětem objektu SO 182 - Dopravně inženýrská opatření.

Po mostech je vedena silnice II/379. Šířka vozovky mezi zvýšenými obrubami na obou mostech je 10,5 m (dva jízdní pruhy šířky cca 4,25 m + zpevněné krajnice šířky cca 1,0 m). Komunikace na mostech se nachází v levostranném půdorysném oblouku o poloměru 100 m. Na mostě ev.č. 379-024 se nachází poměrně plochý vrcholový zakružovací oblouk nivelety. Niveleta na mostě ev.č. 379-025 klesá ve směru staničení ve sklonu ~2,0%.

Práce stavební údržby na mostech budou probíhat převážně v prostoru pod mosty. Přístup pod mosty bude realizován pomocí lešení z horního povrchu mostovky z levé strany komunikace. V rámci stavby je počítáno se zařízením staveniště v minimálním rozsahu. Zařízení bude situováno v prostoru uzavřené části komunikace.

3 TECHNICKÉ ŘEŠENÍ

Stavební údržba mostů bude probíhat za částečně omezeného provozu na silnici II/379. Práce budou probíhat ve čtyřech etapách. Na komunikaci budou zachovány vždy 2 jízdní pruhy o šířce minimálně 3,5 m (2,75 m + rozšíření v oblouku 0,75 m). Délka pracovního místa je předpokládána 40,0 m.

V 1. etapě budou probíhat práce pod mostem ev.č. 379-024 a výměna zábrany proti dotyku na levé straně mostu.

V 2. etapě proběhne výměna zábrany proti dotyku na pravé straně mostu ev.č. 379-024.

Ve 3. etapě budou probíhat práce pod mostem ev.č. 379-025 a výměna zábrany proti dotyku na levé straně mostu.

Ve 4. etapě proběhne výměna zábrany proti dotyku na pravé straně mostu ev.č. 379-025.

V současnosti je dovolená rychlost v řešeném úseku snížena na 60 km/h. Během stavebních prací bude snížena na 40 km/h.

Jedná se o stavbu v extravilánu. Pěší doprava není samostatně řešena.

4 PRŮBĚH VÝSTAVBY

Při provádění všech stavebních prací je nutno dodržovat veškeré platné bezpečnostní předpisy.

Předpokládaná doba trvání stavební údržby je přibližně 7 týdnů. Doba trvání stavební údržby bude omezena délkou výluky na železniční trati, která není v době přípravy projektu známa. Předpokládaná doba dopravních omezení je pro 1. etapu cca 3 týdny, pro 2. etapu cca 2 dny, pro 3. etapu cca 2 týdny a pro 4. etapu cca 2 dny. Předpokládaný rok realizace záměru je 2021. Práce budou probíhat v jedné stavební sezóně.

5 PŘECHODNÉ DOPRAVNÍ ZNAČENÍ

Objekt SO 182 – Dopravně inženýrská opatření řeší návrh přechodného dopravního značení (PDZ) a vychází z požadavku na zajištění dopravní obslužnosti v širším okolí. Podkladem pro řešení návrhu přechodného dopravního značení byla celková situace, fotomapa a mostní listy. PDZ je navrženo dle TP 66 - schéma C/3 a je upraveno v závislosti na místních podmínkách. Přechodná dopravně inženýrská opatření jsou navržena tak, aby zajistila bezpečnost vozidel a bezproblémovou orientaci řidičů, viz grafické přílohy.

Zhotovitel zajistí před stavbou projednání s Policií ČR a požádá o stanovení přechodného dopravního značení příslušný správní orgán.

6 TRVALÉ DOPRAVNÍ ZNAČENÍ

Stávající dopravní značení zůstane ponecháno a nebude během stavby nijak upravováno. V rámci stavby nebude zřízeno nové trvalé dopravní značení.

7 PŘÍLOHY TECHNICKÉ ZPRÁVY

Celková situace

Schéma pracovního místa

Příčné řezy mostem ev.č. 379-024

Příčné řezy mostem ev.č. 379-024

8 SEZNAM DOPRAVNÍCH ZNAČEK

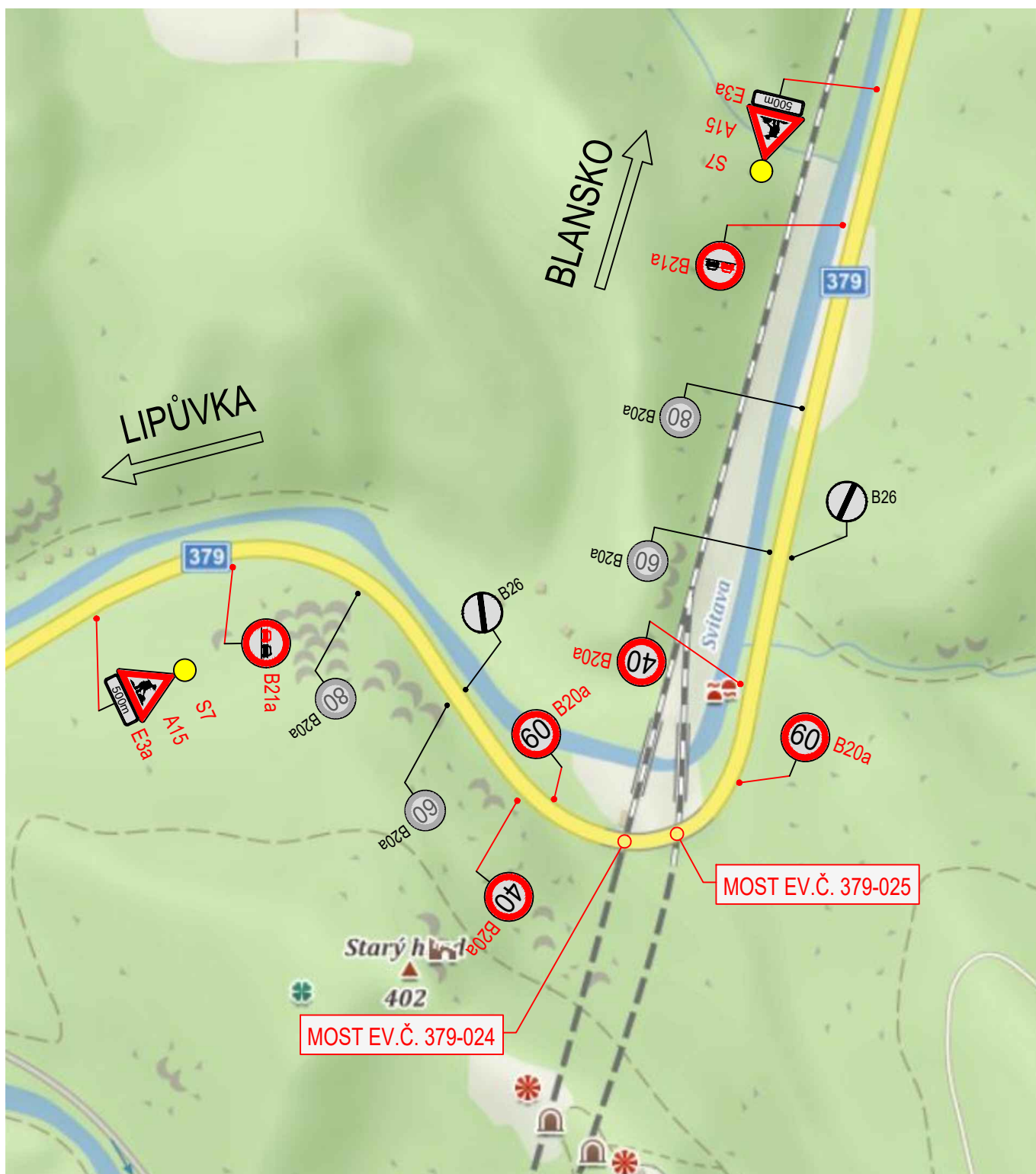
Výkaz dopravních značek pro jednu etapu dopravních opatření:

A15	2 ks
B20a (40)	2 ks
B20a (60)	2 ks
B21a	2 ks
E3a	2 ks
S7 (sada 3 ks)	1 ks
V1a (š. 0,125 m)	100,0 m
Z4a	9 ks + 3 ks rezerva

Brno, 5/2021

Ing. Tomáš Navrátil

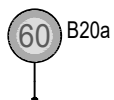
CELKOVÁ SITUACE 1:5 000



LEGENDA



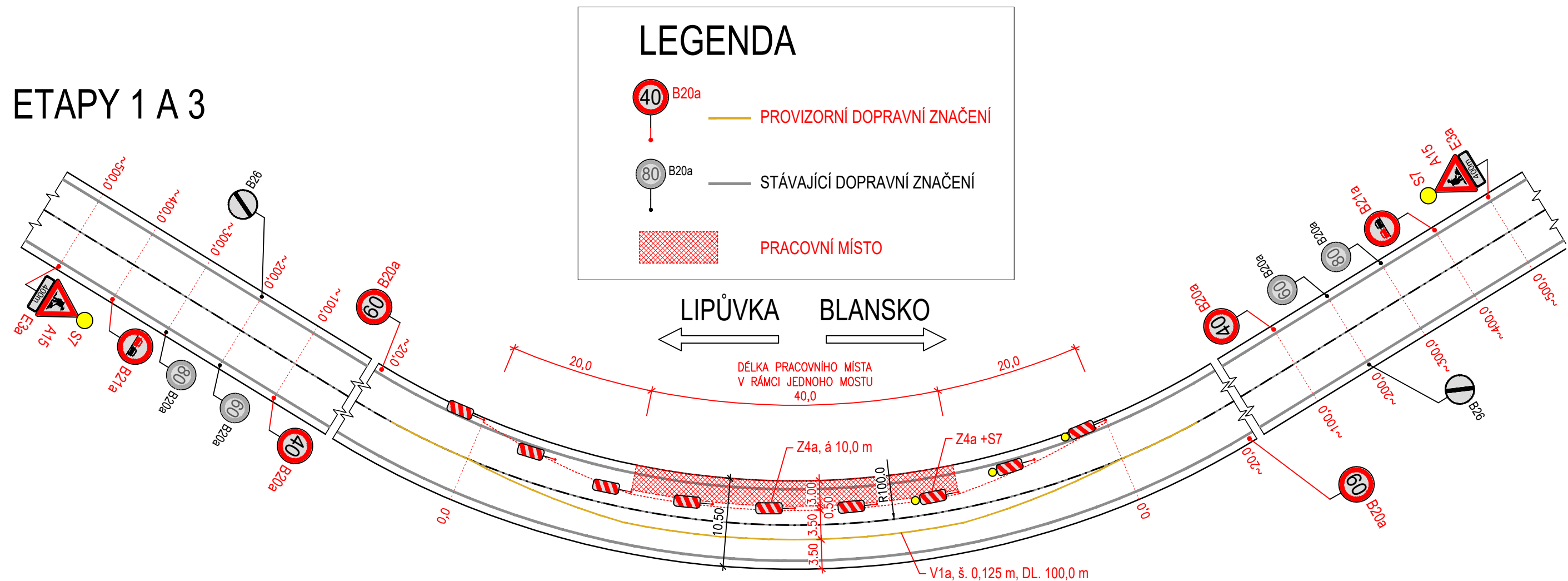
PROVIZORNÍ DOPRAVNÍ ZNAČENÍ



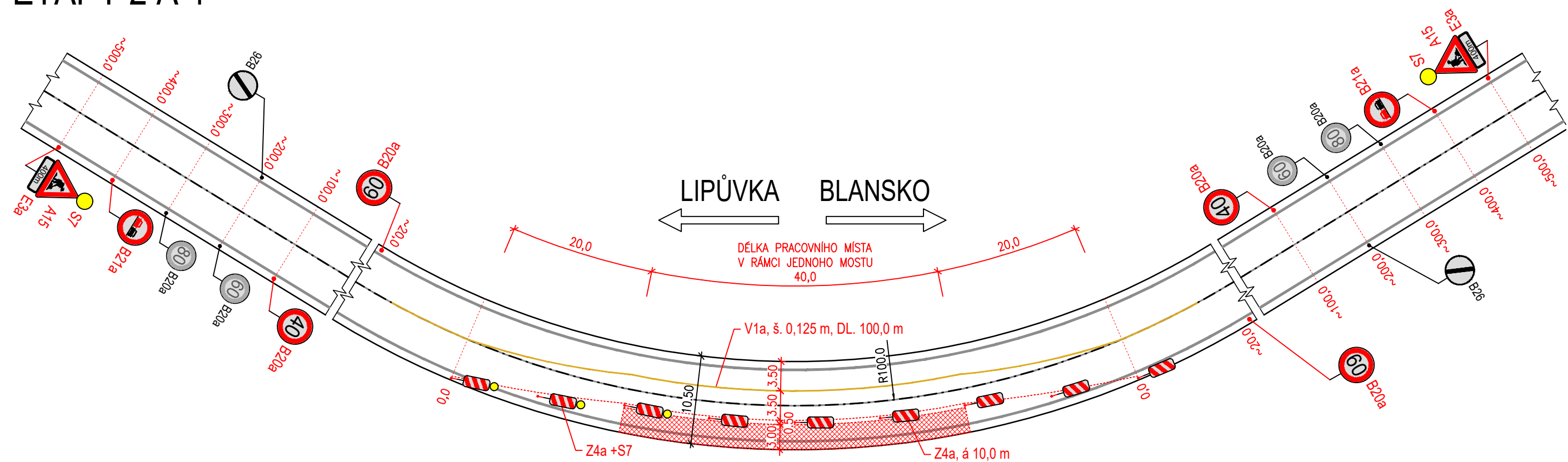
STÁVAJÍCÍ DOPRAVNÍ ZNAČENÍ

SCHÉMA PRACOVNÍHO MÍSTA 1:500

ETAPY 1 A 3

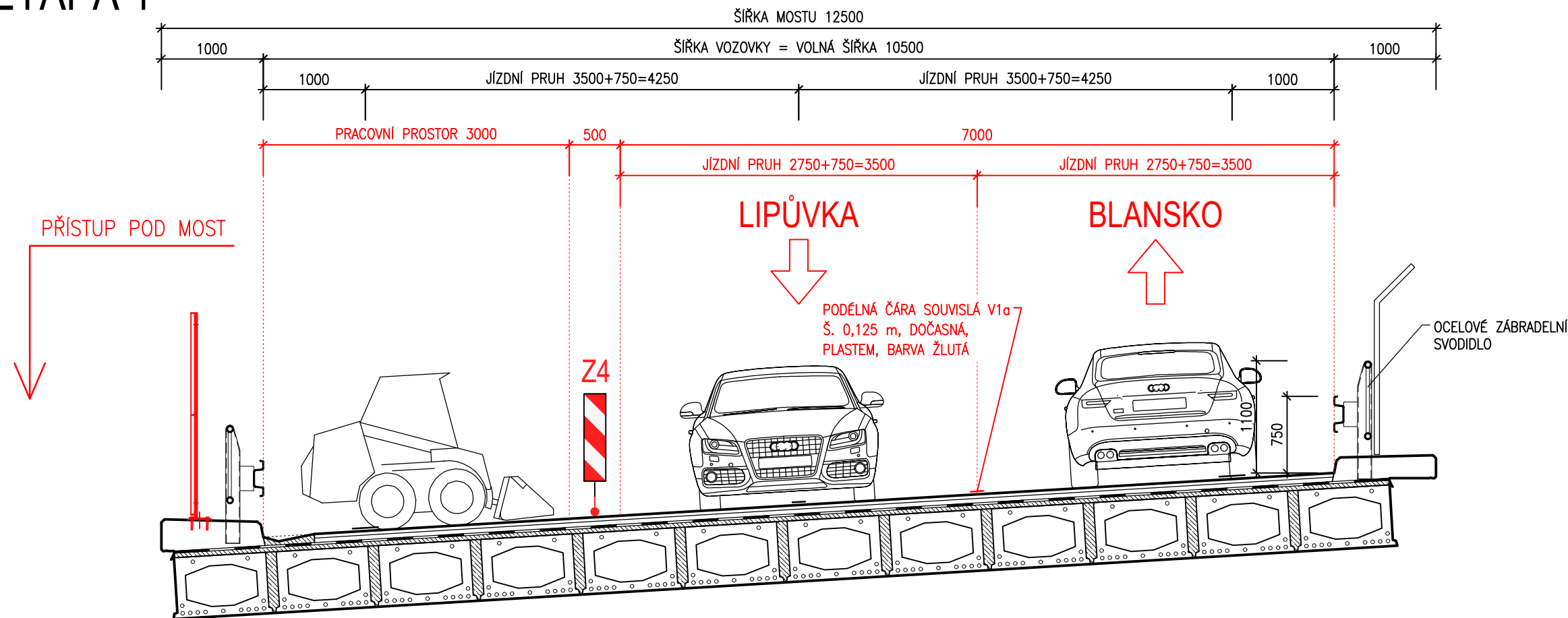


ETAPY 2 A 4

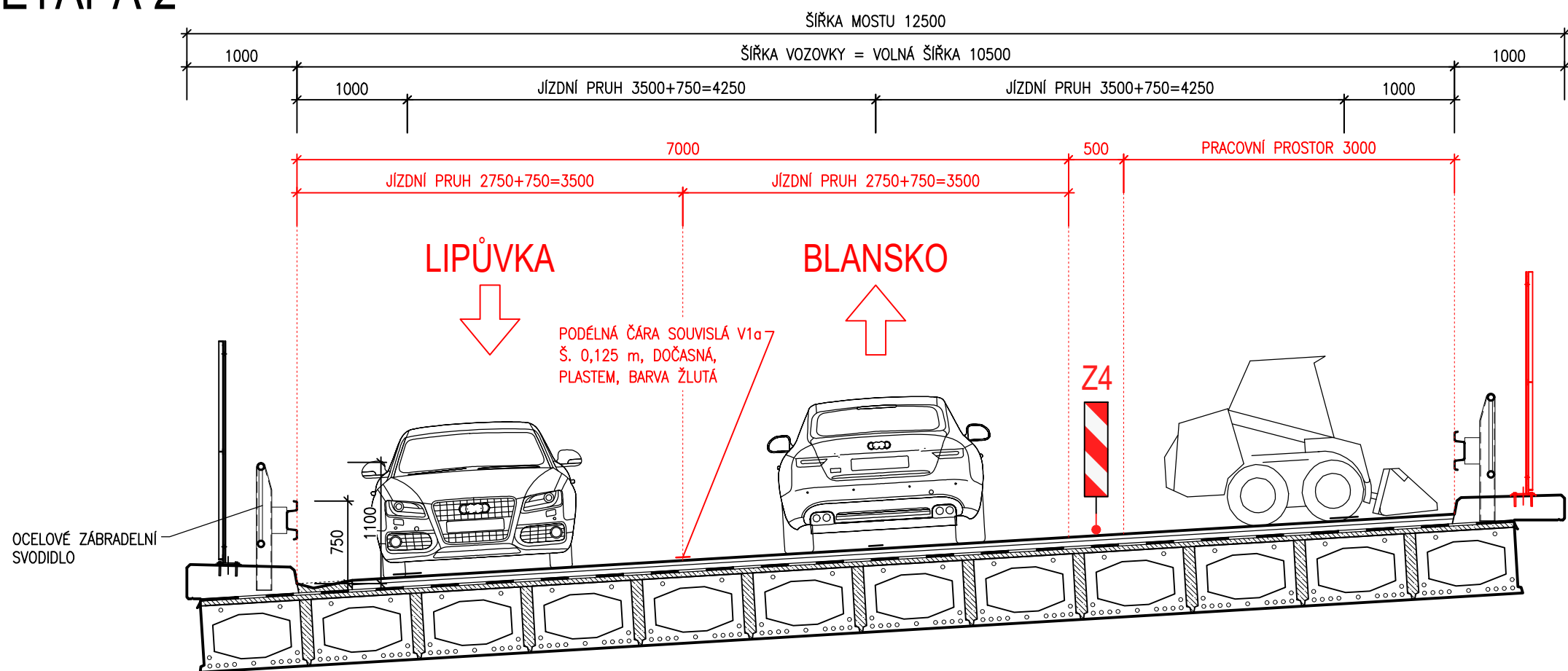


PŘÍČNÉ ŘEZY MOSTEM EV.Č. 379-024

ETAPA 1

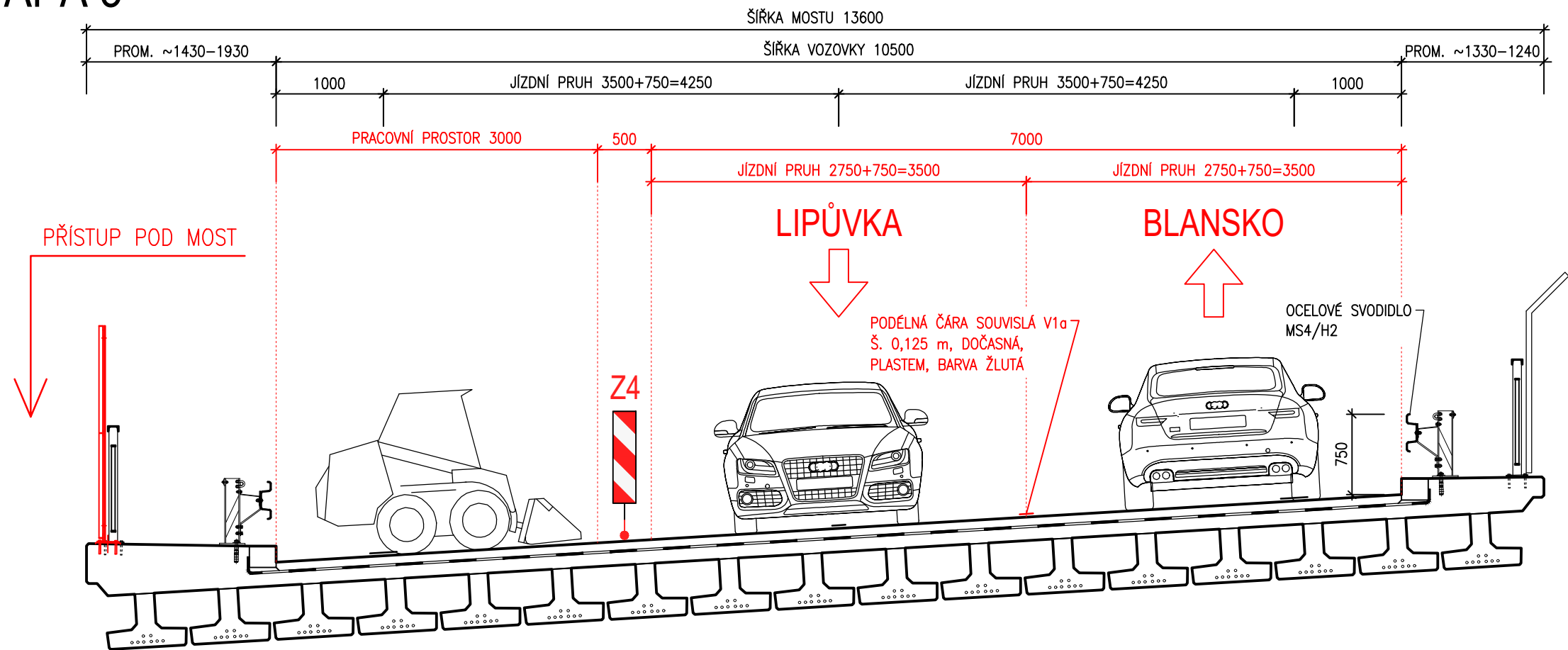


ETAPA 2



PŘÍČNÉ ŘEZY MOSTEM EV.Č. 379-025

ETAPA 3



ETAPA 4

